



**ESTADO DO TOCANTINS**  
**PREFEITURA MUNICIPAL DE FIGUEIRÓPOLIS-TO**  
**CONCURSO PÚBLICO PARA PROVIMENTOS DE CARGOS**



**CADERNO DE PROVA OBJETIVA**

**TÉCNICO DE INFORMÁTICA**

Leia atentamente as instruções abaixo.

01- Você recebeu do fiscal o seguinte material:

a) Este **Caderno**, com **40 (quarenta) questões** da Prova Objetiva, sem repetição ou falha, conforme distribuição abaixo. Examine se a prova está completa, se há falhas ou imperfeições gráficas que causem dúvidas.

Português	Atualidades	Informática	Conhecimentos Específicos
10	05	05	20

Exemplo:



02- A prova terá duração de **3 (três horas)**.

03- No **Cartão de Respostas**, a marcação da alternativa correta deve ser feita cobrindo a letra e preenchendo todo o espaço interno do quadrado, com caneta esferográfica de tinta na cor **azul** ou **preta**, de forma contínua e densa.

04- Para cada uma das questões objetivas, são apresentadas **4 (quatro) alternativas** classificadas com as letras **(A, B, C, D)**, mas só uma responde adequadamente à questão proposta. Você só deve assinalar **uma alternativa**. A marcação em mais de uma alternativa anula a questão, mesmo que uma das respostas esteja correta.

05- Será **eliminado** do Concurso Público o candidato que:

a) Utilizar ou consultar cadernos, livros, notas de estudo, calculadoras, telefones celulares, pagers, walkmans, réguas, esquadros, transferidores, compassos, MP3, Ipod, Ipad e quaisquer outros recursos analógicos.

b) Ausentar-se da sala, a qualquer tempo, portando o **Cartão de Respostas**.

**Observações:** Por motivo de segurança, o candidato só poderá retirar-se da sala após 1 (uma) hora a partir do início da prova.

06. O candidato somente poderá levar o Caderno de Questões caso saia da sala de aplicação de sua prova nos últimos **30 (trinta) minutos**.

07. Não se comunique, em hipótese alguma, com outros candidatos.

08. Não é permitida a consulta a apontamentos, livros ou dicionários.

09. Qualquer questionamento sobre a prova deverá ser encaminhado por via de recurso de acordo com o edital para este processo seletivo.

10. O candidato que, por qualquer motivo ou recusa, não permanecer em sala durante o período mínimo estabelecido, terá o fato consignado em ata e será automaticamente eliminado do Concurso Público.

11. Confira, no Cartão-Resposta, o número de sua Inscrição, o cargo para o qual se inscreveu, seu nome e assine no espaço adequado.

NOME DO (A) CANDIDATO (A): \_\_\_\_\_

Nº DE INSCRIÇÃO: \_\_\_\_\_



**MAIS INFORMAÇÕES:**

Internet: [www.institutomachadodeassis.com.br](http://www.institutomachadodeassis.com.br)  
 Telefone: (86) 3303-3146  
 E-mail: [ima.figueiropolis2016@outlook.com](mailto:ima.figueiropolis2016@outlook.com)

INSTITUTO MACHADO DE ASSIS - IMA

CONCURSO PÚBLICO PREFEITURA MUNICIPAL FIGUEIRÓPOLIS-TO

**RASCUNHO**

01	02	03	04	05	06	07	08	09	10	11	12	13	14	15	16	17	18	19	20
21	22	23	24	25	26	27	28	29	30	31	32	33	34	35	36	37	38	39	40

FOLHA DE ANOTAÇÃO DO GABARITO - ATENÇÃO: Esta parte somente deverá ser destacada pelo fiscal da sala, após o término da prova.

INSTITUTO  
**MACHADO DE ASSIS**

**LÍNGUA PORTUGUESA****QUESTÕES DE 1 A 10**

Para responder a essas questões, assinale APENAS UMA ÚNICA alternativa correta e marque o número correspondente na Folha de Respostas.

AS QUESTÕES DE 01 A 10 ESTÃO RELACIONADAS AO TEXTO ABAIXO

**MENTE SADIA**

1 Experimente jogar uma pelada depois de meses sem chegar perto da bola. As  
2 dores musculares do dia seguinte são o sinal de que seu corpo está atrofiado. O  
3 mesmo vale para a mente.

4 Assim como o resto do corpo, o cérebro também envelhece. Ao longo dos anos,  
5 essa massa de 1,4Kg não escapa dos ataques dos radicais livres e de outros danos  
6 celulares. Como consequência, os neurônios ficam cada vez mais frágeis, até que  
7 começam a morrer. Aos poucos, o cérebro vai encolhendo e perdendo parte de seus  
8 86 bilhões de neurônios. De acordo com uma pesquisa recente da University of  
9 Western Ontário, no Canadá, depois dos 26 anos o órgão perde 20 gramas por década.  
10 Ou seja: depois dos 80 anos, o cérebro já perdeu quase 10% de sua massa – e isso está  
11 relacionado a sintomas clássicos do envelhecimento, como a perda de memória de  
12 curto prazo.

13 [...] Quando o cérebro está ativo, imerso em atividades intelectuais, a corrosão  
14 do órgão, aparentemente, é menor. “Quanto mais os neurônios são usados, mais  
15 fortes ficam as conexões entre eles”, explica o neurologista Norberto Frota,  
16 presidente da Academia Brasileira de Neurologia. Entre as atividades que ele  
17 recomenda estão jogos de tabuleiro, palavras cruzadas, estudar uma língua nova e até  
18 mesmo discutir política. E é preciso pegar pesado. “Não basta ler um livro. O ideal é  
19 fazer um resumo ou contar a história para alguém. É necessário processar a  
20 informação”, afirma.

21 Incorporar desafios mentais na rotina pode, além de prevenir, até mesmo  
22 reverter o envelhecimento cerebral que já está em andamento.

Adaptado de **DOSSIÊ SUPERINTERESSANTE**. FOREVER YOUNG – MENTE SADIA, ed. 359-A,  
abr. 2016, p.38-39.



- 01) O texto sugere que:
- A) O aparecimento de sinais do envelhecimento não está relacionado à perda de neurônios, mas à falta de cuidados com a alimentação.
  - B) A perda de massa encefálica, ao longo dos anos, não compromete a memória dos seres humanos.
  - C) Existem muitas dúvidas sobre os processos de prevenção e reversão do envelhecimento cerebral.
  - D) Permanecer com o cérebro ativo, colocando os neurônios em funcionamento ajuda não só na prevenção, mas também na reversão do processo de envelhecimento.

- 02) “Experimente jogar uma pelada depois de meses sem chegar perto da bola. As dores musculares do dia seguinte são o sinal de que seu corpo está atrofiado. O mesmo vale para a mente.” (L. 2/3)

No trecho acima, a função de linguagem predominante é:

- A) Referencial
- B) Conativa
- C) Fática
- D) Metalinguística

- 03) A palavra cujo sentido mais se aproxima de “imerso” (L. 13) é:

- A) Emerso
- B) Disperso
- C) Desatento
- D) Submerso

- 04) Indique a alternativa que apresenta uma expressão de uso coloquial:

- A) “Ao longo dos anos” (L.4)
- B) “Ou seja” (L.10)
- C) “Pegar pesado” (L.18)
- D) “De acordo” (L.8)

- 05) Assinale a alternativa em que há equivalência entre o termo destacado e a ideia que ele exprime:

- A) “Assim como” (L.4) – Comparação
- B) “Aos poucos” (L.7) – Conformidade
- C) “De acordo com” (L.8) – Proporção
- D) “Aparentemente” (L.14) – Condição

- 06) Marque a alternativa que contém **APENAS** vocábulos que obedecem à mesma regra de acentuação gráfica da palavra “**história**” (L.19):

- A) “Língua” (L. 17) – “Neurônios” (L.14)
- B) “Cérebro” (L.7) – “Alguém” (L.19)
- C) “Clássicos” (L.11) – “Frágeis” (L.6)
- D) “Canadá” (L.9) – “Consequência” (L.6)

- 07) Em todas as frases as palavras destacadas estão empregadas corretamente, **EXCETO** em:

- A) O **mau** político, às vezes, se sai **mal** nas eleições.
- B) Não posso mudar o mundo, **mas** posso contribuir para que ele seja **mais** justo.
- C) **Por que** o Brasil está em decadência? Não se sabe o **porque** dessa situação.
- D) Isso vem acontecendo **há** muito tempo, mas daqui a alguns anos tudo mudará.

- 08) A respeito da concordância nominal e verbal, coloque (V) ou (F) nos parênteses, conforme a afirmativa seja **VERDADEIRA** ou **FALSA**.

- ( ) Faltam ainda muitos dias para as Olimpíadas.
- ( ) As coreografias são as mais belas possível.
- ( ) Às vezes, era solicitado outros tipos de esporte.
- ( ) É proibida a entrada de estranhos no vestuário dos atletas.

Marque a alternativa com a sequência **CORRETA**:

- A) V-F-F-V
- B) F-F-V-V
- C) V-F-V-F
- D) F-V-V-F

- 09) “Incorporar desafios mentais na rotina pode, além de prevenir, até mesmo reverter o envelhecimento cerebral que já está em andamento.” (L.21/22)

A respeito da frase acima, pode-se afirmar, **corretamente**, que:

- A) A classificação morfológica do vocábulo “que” é pronome relativo.
- B) Quanto à predicação “reverter” é um verbo transitivo indireto.
- C) “Em andamento” é uma locução adverbial de intensidade.
- D) A forma verbal “está” pode ser substituída por estar, sem prejuízo para a correção do texto.

- 10) Assinale a alternativa que preenche corretamente as lacunas do texto abaixo, na ordem em que aparecem:

“O valor *dignidade da pessoa humana é um fundamento constitutivo do direito de cada indivíduo* \_\_\_\_ *igual liberdade, e* \_\_\_\_ *é, desde o advento do constitucionalismo, a chave da resolução dos complexos problemas suscitados pela relação entre* \_\_\_\_ *confissões religiosas e o Estado.*”

- A) à; aquela; às
- B) a; essa; as
- C) a; esta; às
- D) à; esta; as

**ATUALIDADES****QUESTÕES DE 11 A 15**

**11)** A linha de sucessão presidencial do Brasil é uma ordem de sucessão que define quem substitui ou sucede o presidente da República Federativa do Brasil mediante morte, incapacidade, suspensão, renúncia, impedimento ou viagem do presidente titular. A Constituição Federal estabelece que o vice-presidente sucede definitivamente o presidente quando este morre, renúncia ou é removido do cargo. Depois dele, também fazem parte da linha sucessória os presidentes do (a):

- A) Presidente do STF, Presidente do Senado, Presidente da Câmara dos Deputados;
- B) Presidente da Câmara dos Deputados, Presidente do Senado, Presidente do STF;
- C) Ministro Chefe da Casa Civil, Presidente do TSE, Presidente do STF;
- D) Presidente do Senado, Presidente do STF, Presidente da Câmara dos Deputados.

**12)** Um atentado, na Europa, deixou 129 mortos. Com conexão aparente com o grupo terrorista "Estado Islâmico", foi em novembro de 2015 e ainda hoje põe o mundo em estado de alerta. O atentado ocorreu em:

- A) Paris;
- B) Londres;
- C) Berlim;
- D) Lisboa.

**13)** A campanha para a presidência da república nos EUA opôs em polarização duas candidaturas. São elas:

- A) Hillary Clinton e Donald Trump;
- B) Ronald Reagan e Michelle Obama;
- C) Barak Obama e Bill Clinton;
- D) John McCain e Al Gore.

**14)** Fernando Pimentel e Beto Richa são os atuais governadores de dois importantes Estados Brasileiros. São eles, respectivamente:

- A) Pernambuco e Santa Catarina;
- B) Bahia e Rio Grande do Sul;
- C) Rio de Janeiro e São Paulo;
- D) Minas Gerais e Paraná.

**15)** "Já há alguns anos, os telejornais têm sido preenchidos todos os dias com uma escalada de imagens de violência e histórias de tragédias humanas vindas de um país do Oriente Médio. Um dos fatores por trás dessa crise é a guerra civil que começou ali em março de 2011. O conflito fratricida foi estimulado, entre outras causas, por uma luta étnica e política entre a oposição sunita e o regime do presidente Bashar al-Assad, que é alauíta".

O país a qual a notícia acima se refere é:

- A) Irã;
- B) Afeganistão;
- C) Síria;
- D) Iraque.

**ÁREA LIVRE**



# INFORMÁTICA

# QUESTÕES DE 16 A 20

16) A opção Espaçamento do Microsoft Word 2010 está localizado no grupo:

- A) Configurar Página.
- B) Parágrafo da aba Página Inicial.
- C) Organizar.
- D) Parágrafo da aba Layout de Página.

17) Sobre o Microsoft Word 2010 analise os itens abaixo:

- I- Ao pressionar a tecla CTRL + DELETE irá apagar uma palavra inteira à direita do cursor (ponto de inserção).
- II- Ao pressionar a tecla Ctrl + Backspace irá apagar uma palavra inteira à esquerda do cursor (ponto de inserção).

- A) Apenas o item I é verdadeiro.
- B) Apenas o item II é verdadeiro.
- C) Os itens I e II são verdadeiros.
- D) Os itens I e II são falsos.

18) A opção **Títulos e Linhas de Grade** do Microsoft Excel 2010 está localizado no grupo:

- A) Configurar Página.
- B) Opções de Planilha.
- C) Alinhamento.
- D) Células.

19) Na URL :  
[http://www.bol.com.br/internet/referencia/sistema\\_endereco.html](http://www.bol.com.br/internet/referencia/sistema_endereco.html) , o tipo de recurso de Internet utilizado é:

- A) www
- B) http
- C) bol.com
- D) br

20) Julgue os itens a seguir colocando (V) para verdadeiro e (F) para falso:

( ) A memória RAM é um tipo de tecnologia que permite o acesso aos arquivos armazenados no computador. Diferentemente da memória do HD, a RAM não armazena conteúdos permanentemente.

( ) A memória cache é um tipo de memória ultrarrápida que armazena os dados e instruções mais utilizadas pelo processador, permitindo que estas sejam acessadas rapidamente.

( ) A ROM é um tipo de memória que permite apenas a leitura, ou seja, as suas informações são gravadas pelo fabricante uma única vez e após isso não podem ser alteradas ou apagadas, somente acessadas. São memórias cujo conteúdo é gravado permanentemente.

A sequência correta de análise de cima para baixo é:

- A) V, V, V
- B) V, F, V
- C) F, F, F
- D) F, V, F

ÁREA LIVRE



## CONHECIMENTOS ESPECÍFICOS

## QUESTÕES DE 21 A 40

21) Analise a informação abaixo:

*"Muitos problemas computacionais têm a seguinte propriedade: cada solução de uma instância do problema contém soluções de instâncias menores do mesmo problema. Dizemos que tais problemas têm estrutura recursiva".*

Fonte: <http://www.ime.usp.br/~pf/livrinho-AA/AA-BOOKLET.pdf>

Se a instância dada é grande deve-se aplicar um determinado método, no qual:

I - A reduza a uma instância menor;

II - Encontre uma solução S da instância maior;

III - Use S para construir uma solução da instância original.

Qual das alternativas abaixo apresenta somente as informações verdadeiras?

- A) I e II.
- B) I e III.
- C) II e III.
- D) I, II e III.

22) "\_\_\_\_\_ são listas onde a inserção de um novo item ou a remoção de um item já existente se dá em uma única extremidade, no topo". Qual alternativa completa corretamente a lacuna?

- A) Deques.
- B) Filas.
- C) Árvores.
- D) Pilhas.

23) Qual das alternativas abaixo não representa um tipo de representação gráfica de uma árvore?

- A) Diagrama de inclusão.
- B) Representação por parênteses aninhados.
- C) Diagrama de raiz.
- D) Representação hierárquica.

24) Na programação HTML, através de qual atributo obrigatório podemos especificar aonde localizar determinado arquivo a ser linkado na página?

- A) href.
- B) target.
- C) name.
- D) frame.

25) Qual das alternativas abaixo não representa um dos pilares da programação orientada a objetos?

- A) Herança.
- B) Abstração.
- C) Monomorfismo.
- D) Encapsulamento.

26) Dentre os tipos de dados presentes na linguagem de Programação Java, o "int" representa um:

- A) Inteiro de 8 bits em notação de complemento de dois, podendo assumir valores entre  $-2^7$  e  $2^7-1$ .
- B) Inteiro de 16 bits em notação de complemento de dois, podendo assumir valores entre  $-2^{15}$  e  $2^{15}-1$ .
- C) Inteiro de 32 bits em notação de complemento de dois, podendo assumir valores entre  $-2^{31}$  e  $2^{31}-1$ .
- D) Inteiro de 64 bits em notação de complemento de dois, podendo assumir valores entre  $-2^{63}$  e  $2^{63}-1$ .

27) No POP3, qual comando é usado para recuperar uma mensagem do host?

- A) TOP.
- B) STAT.
- C) RETR.
- D) LIST.

28) No SMTP, qual dos comandos abaixo identifica o servidor iniciando a conexão?

- A) EHLO.
- B) DATA.
- C) EXPN.
- D) VRFY.

29) Qual das alternativas abaixo não representa um dos comandos do subconjunto da linguagem SQL denominado "DML"?

- A) INSERT.
- B) DELETE.
- C) SELECT.
- D) CREATE.



30) Qual das alternativas abaixo representa um tipo de impressora de impacto?

- A) Matricial.
- B) Laser.
- C) Jato de tinta.
- D) Térmica.

31) O teclado pode ser dividido em seções de acordo com as funções de suas teclas. Qual das alternativas abaixo apresenta um exemplo de tecla encontrada no teclado acessório?

- A) F4.
- B) D.
- C) +.
- D) Enter.

32) Por ser uma parte importante do seu sistema, o Registro do Windows não apresenta fácil acesso; entretanto, é possível encontra-lo pelo menu "Iniciar", selecionando a opção "Executar" e digitando o código:

- A) regwin.
- B) modwin.
- C) regedit.
- D) atwin.

33) Um chipset é dividido em dois componentes principais: ponte norte e ponte sul. Qual das alternativas abaixo não representa um dos elementos presentes na ponte sul?

- A) PCI.
- B) ISA.
- C) AGP.
- D) CPU.

34) Ao se atualizar um computador para o Windows 7 em uma partição que já tinha outra instalação do Windows, sem formatá-la, a instalação anterior é movida para uma outra pasta, na qual estarão as pastas Arquivos de Programas, Usuários e a própria pasta do Windows, para possíveis fins de backup. A pasta para a qual esses documentos são movidos recebe o nome de:

- A) Windows.last.
- B) Windows.old.
- C) Windows.exe.
- D) Windows.boot.

35) A pilha TCP/IP segue o conceito de modelo de redes em camadas, sendo a sua arquitetura composta pelas camadas de:

- I. *Aplicação*;
- II. *Transporte*;
- III. *Rede*.

Qual alternativa apresenta todas as informações verdadeiras?

- A) I e II.
- B) I e III.
- C) II e III.
- D) I, II e III.

36) Dentre os protocolos presentes na camada de transporte, qual aquele responsável por realizar apenas a multiplexação para que várias aplicações possam acessar o sistema de comunicação de forma coerente?

- A) UDP.
- B) TCP.
- C) FTP.
- D) LDP.

37) "O \_\_\_\_\_ é a primeira ferramenta a ser utilizada para se constatar a existência ou não de conectividade física com uma outra máquina". Qual alternativa completa corretamente a lacuna?

- A) Arp.
- B) Ipconfig.
- C) Ping.
- D) Traceroute.

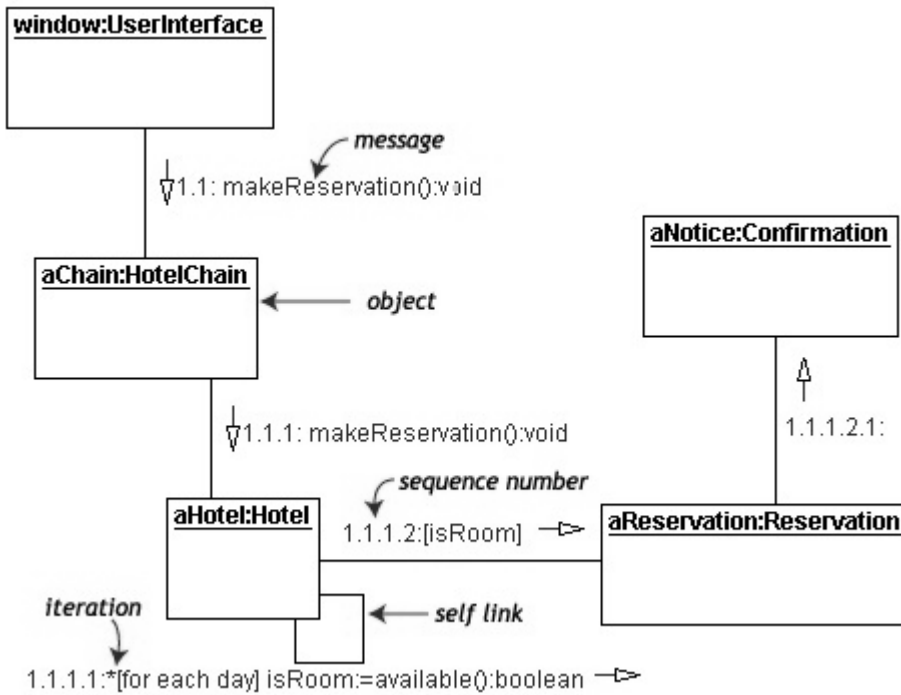
38) Hubs, roteadores e switches pertencem, respectivamente, às camadas:

- A) Superior, de enlace e física.
- B) De enlace, física e de rede.
- C) De rede, superior e de física.
- D) Física, de rede e de enlace.





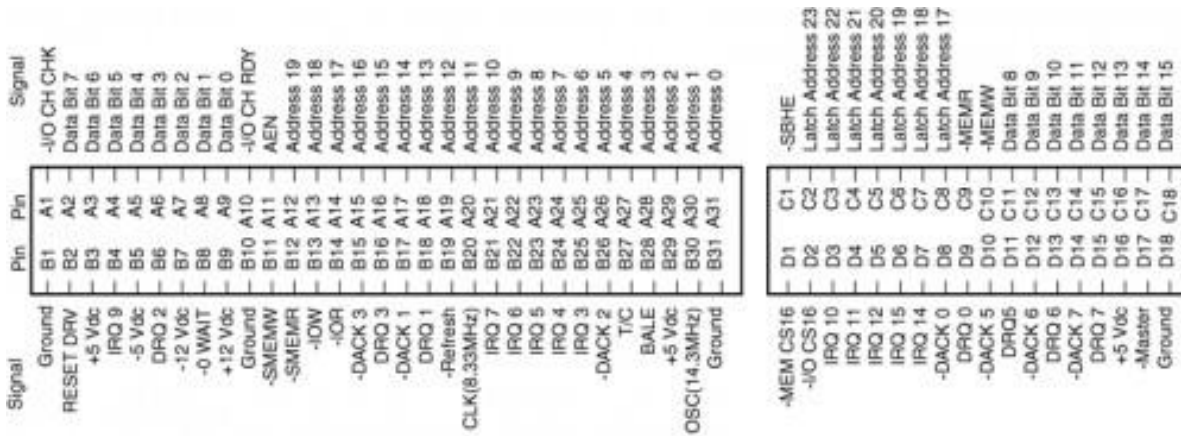
39) A imagem abaixo representa qual tipo de diagrama dinâmico?



Fonte: <http://www.dsc.ufcg.edu.br/~jacques/cursos/map/html/uml/diagramas/diagramas.htm>

- A) Diagrama de Colaboração.
- B) Diagrama de Sequência.
- C) Diagrama de Pacote.
- D) Diagrama de Atividade.

40) A imagem abaixo representa o esquema dos pinos em um slot:



Fonte: <http://e.cdn-hardware.com.br/static/20110302/4a20eb9d.png.resized.jpg>

- A) PCI.
- B) ISA.
- C) AGP.
- D) CPU.