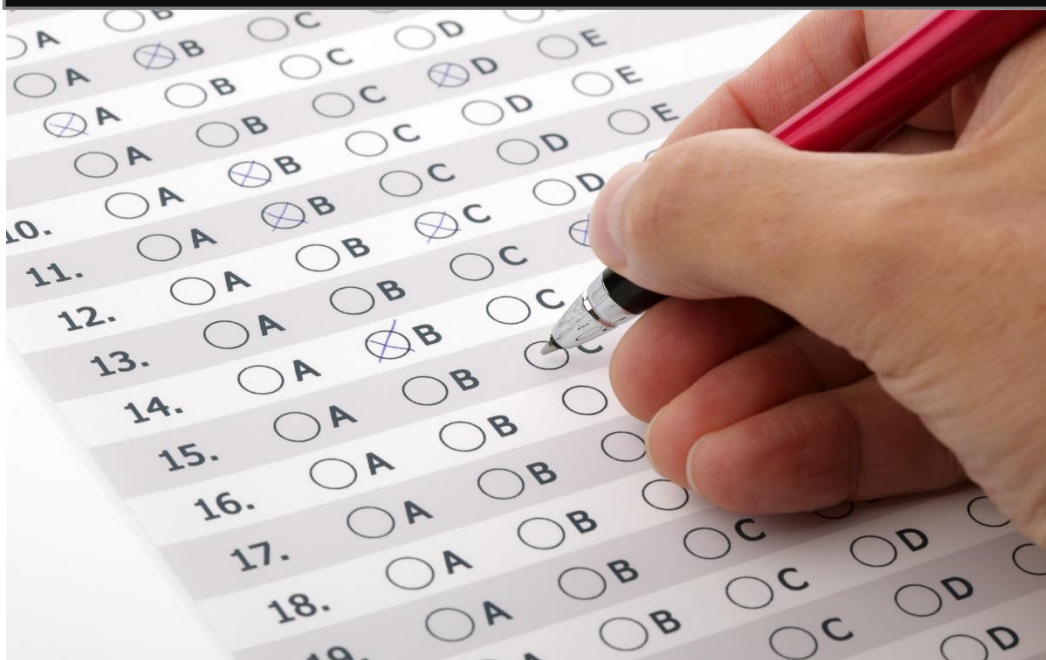


ESTADO DO PIAUÍ
PREFEITURA MUNICIPAL DE FRANCISCO SANTOS
CONCURSO PÚBLICO PARA PROVIMENTO DE CARGOS



CARGO:

ZELADOR (A)

TURNO: MANHÃ



CADERNO DE PROVA OBJETIVA

LEIA COM ATENÇÃO AS INSTRUÇÕES ABAIXO:

1. Examine se a prova está completa, se há falhas ou imperfeições gráficas que causem dúvidas. Qualquer reclamação somente será aceita até os **15 minutos** iniciais.
2. A prova consistirá de **40 questões** com **quatro** alternativas (**A, B, C, D**) das quais apenas uma é verdadeira. Leia atentamente cada questão e escolha a alternativa, marcando sua resposta no cartão resposta, cobrindo levemente todo o espaço correspondente à letra a ser assinalada.
3. O candidato somente poderá levar o **Caderno de Questões** caso saía da sala de aplicação de sua prova nos últimos **30 (trinta) minutos**.
4. Não poderão ser utilizados, durante a prova, recursos como: régua, dicionário, boné, calculadora, relógio digital, bem como outro material que possa indicar tentativa de fraude.
5. 5.3.1. A **prova objetiva** terá a duração de **03 (três) horas** e está prevista para o dia **18.10.2015**. No horário de **09h00 (nove horas) às 12h00 (doze horas)**
6. Reserve os **30 (trinta) minutos** finais para marcar seu **Cartão de Respostas**. Os rascunhos e as marcações assinaladas no **Caderno de Questões** não serão levados em conta.



MAIS INFORMAÇÕES:

Internet:
www.institutomachadodeassis.com.br
 Telefone: (86) 3303-3146

NOME DO CANDIDATO:

INSTITUTO MACHADO DE ASSIS – IMA CONCURSO PÚBLICO PREFEITURA MUNICIPAL FRANCISCO SANTOS - PI

RASCUNHO

01	02	03	04	05	06	07	08	09	10	11	12	13	14	15	16	17	18	19	20
21	22	23	24	25	26	27	28	29	30	31	32	33	34	35	36	37	38	39	40

FOLHA DE ANOTAÇÃO DO GABARITO - ATENÇÃO: Esta parte somente deverá ser destacada pelo fiscal da sala, após o término da prova



LÍNGUA PORTUGUESA

QUESTÕES DE 1 A 15

INSTRUÇÃO:

Para responder a essas questões, assinale APENAS UMA ÚNICA alternativa correta e marque o número correspondente na Folha de Respostas.

Com base no texto, responda as questões 01 e 02:

Cidadezinha qualquer

Casas entre bananeiras
mulheres entre laranjeiras
pomar amor cantar.

Um homem vai devagar.
Um cachorro vai devagar.
Um burro vai devagar.

Devagar... as janelas olham.

Êta vida besta, meu Deus.

(Carlos Drummond de Andrade, Alguma poesia in Reunião, 1982)

QUESTÃO 01

Com base na interpretação do texto, julgue os itens:

I - Nos três primeiros versos, temos construções com verbos, o que demonstra, de forma clara, a presença de ação objetiva inerente à cidade de interior retratada.

II - Tem-se um verso com substantivos soltos "pomar amor cantar", sem pontuação, como se fosse dito ininterruptamente e denotam a simplicidade peculiar à vida interiorana.

III - A repetição do advérbio "devagar", ora no final do verso, ora dando início a outro, pela própria força semântica da palavra, reforça a ideia de rotina elucidada em todo o poema.

- A) Apenas um item está correto.
- B) Apenas dois itens estão corretos.
- C) Todos os itens estão corretos.
- D) Todos os itens estão errados.

QUESTÃO 02

Assinale a alternativa incorreta quanto à interpretação do texto:

- A) A interjeição "Eta", expressão de um sentimento súbito, na verdade, é o desabafo do poeta diante da monotonia da cidadezinha.
- B) *Cantar*, aparentemente, é a forma infinitiva da primeira conjugação, mas, na verdade, equivale ao substantivo canto no poema.
- C) Compreende-se que todos os elementos da cidadezinha participam da mesma ação e do mesmo tédio (o homem, o cachorro e o burro).
- D) Quando o autor utiliza a palavra cidade no diminutivo, quer atribuir um tom carinhoso à referência.

QUESTÃO 03

Analise a tirinha abaixo e marque a alternativa



- A) No primeiro quadrinho aparece um substantivo derivado, PORCALHA, que pode ser substituído, sem perder o sentido, por imundície.
- B) A gatinha fala que colocou o Messias na temperatura média com a intenção de ser irônica.
- C) A palavra criança, utilizada para caracterizar Messias, é um substantivo sobrecomum.
- D) Quanto à flexão de número, o substantivo micro-ondas está no singular.

QUESTÃO 04

Aponte a opção em que, nas três palavras, exista um ditongo decrescente:

- A) manteiga, paulista, roubo
- B) cárie, empório, glória
- C) saguão, cruéis, apoio
- D) gratuito, fluido, área

QUESTÃO 05

Assinale a alternativa em que as palavras possuem as mesmas regras de acentuação tônica de álcoois, já, balaústre, respectivamente:

- A) estábulo, pé, vírus
- B) incrível, país, ideia
- C) cínico, pá, baú
- D) pólen, voo, protótipo



QUESTÃO 06

Marque a opção em que o termo sublinhado corresponde a um pronome adjetivo:

- A) Aquilo magoou o professor.
- B) Meu computador ficou em casa.
- C) Ela disse adeus e chorou.
- D) Vossa Excelência está com o zíper aberto.

QUESTÃO 07

Assinale a alternativa que apresenta erro na conjugação verbal:

- A) Quando eu vir você da próxima vez, devolvo as roupas emprestadas.
- B) Ele interveio na hora certa e esclareceu os fatos.
- C) Estávamos apressados, por isso vinhamos de táxi.
- D) Eles puseram todo o dinheiro no cofre.

QUESTÃO 08

Utilizam-se as aspas, exceto:

- A) Para marcar-se a presença de palavras estrangeiras, neologismos, gírias, coloquialismos.
- B) Para fazer sobressair no texto palavras para as quais se deseja chamar a atenção do autor.
- C) Para indicar vocábulo empregado com significado distanciado do que se costuma apresentar.
- D) Para indicar, nos diálogos, mudança de interlocutor.

QUESTÃO 09

Quanto à concordância verbal, assinale a opção incorreta:

- A) A despedida e o adeus equivaleram a um desastre.
- B) O barulho, o apito, o baque, o rumor se decifra sem alarma.
- C) Só cabe no poema o homem sem estômago, a mulher de nuvens, a fruta sem preço.
- D) Assistiam-se a mortes estúpidas e ferozes no Oriente Médio.

QUESTÃO 10

Todas as opções correspondem a sinônimos da palavra REGOZIJIO, exceto:

- A) garganteio
- B) júbilo
- C) satisfação
- D) contentamento

QUESTÃO 11

Assinale a palavra que NÃO tenha sido acentuada pelo mesmo motivo que as demais:

- A) Saqueável.
- B) Jurisprudência.
- C) Polícia.
- D) Substituído.

QUESTÃO 12

“Pessoas bem-humoradas fazem _____ para manter uma vida social saudável, por isso são _____ num mundo em que imperam pessoas _____ e difíceis”. Assinale a alternativa que completa correta e sequencialmente a afirmativa anterior.

- A) conseções/exceções/jeniosas
- B) conseções/esseções/geniozas
- C) concessões/exceções/geniosas
- D) concessões/exseções/geniosas

QUESTÃO 13

Assinale a alternativa em que todas as palavras foram grafadas CORRETAMENTE:

- A) intrugice, vicissitude, revezes.
- B) grizar, chalé, toesa
- C) xarque, herege, ascessível
- D) haurir, rebotalho, buliçoso.

QUESTÃO 14

Considere as orações abaixo:

- I - Lembramos os bons momentos.
- II - Lembramo-nos dos bons momentos.

De acordo com a norma culta:

- A) Somente I está correta.
- B) Somente II está correta.
- C) I e II estão corretas.
- D) Nenhuma está correta.

QUESTÃO 15

A frase redigida corretamente é:

- A) No caso de elas virem até nós, teremos a oportunidade de esclarecer por que os documentos ainda não foram liberados, e também reiterar que o diretor os mantém devidamente resguardados.
- B) Quanto aos fabricantes, se se contraporem à decisão do juiz, terão de apresentar provas convincentes, que, segundo eles mesmos, não é garantia de sortir efeito em nova deliberação.
- C) Esclareço hoje, uma semana da audiência de conciliação, que um acordo só será aceito por meu cliente se lhe convir não só o montante da indenização, mas também a forma de pagamento.
- D) Ele incedia todas as reuniões com essa mania de projetos mirabolantes, a ponto de sempre alguém freiar sua participação em comissões de eventos.

**MATEMÁTICA****QUESTÕES DE 16 A 20****QUESTÃO 16****CÁLCULOS**

Assinale a única alternativa que apresenta um número primo.

- A) 25
- B) 17
- C) 20
- D) 12

QUESTÃO 17

Qual o resultado da seguinte expressão numérica:

$$25 \times 68 - 14 \times 67 + 56 \times 94 - 9^3$$

- A) 5243
- B) 5297
- C) 5263
- D) 5286

QUESTÃO 18

Assinale a única alternativa que **NÃO** apresenta um número natural.

- A) 1,4
- B) 5
- C) 981
- D) 7

QUESTÃO 19

Marque a alternativa que apresenta somente números pares.

- A) 24, 68, 36
- B) 39, 42, 56
- C) 41, 98, 62
- D) 57, 33, 21

QUESTÃO 20

O máximo divisor comum entre 30 e 40 é:

- A) 25
- B) 10
- C) 15
- D) 20



CONHECIMENTOS ESPECÍFICOS

QUESTÕES DE 21 A 40

QUESTÃO 21

O(a) zelador(a) deve realizar a assepsia das mãos sempre:

- I. Antes das refeições.
 - II. Ao pegar dinheiro e objetos sujos.
 - III. Antes e após usar o banheiro ou ir ao vestiário.
 - IV. Ao tocar qualquer parte do corpo, como o nariz, olhos e boca.
- A quantidade de itens corretos é:

- A) 4
- B) 3
- C) 2
- D) 1

QUESTÃO 22

São atitudes para uma boa convivência no trabalho:

- I. Ao chegar ao ambiente de trabalho, cumprimente a todos, sem distinção.
- II. Procure fundamentar-se em fatos e dados e não em suposições. Verifique se as informações são verdadeiras.
- III. Respeite a opinião e a dificuldade do próximo.

É correto o que se afirma em:

- A) III
- B) I, II e III
- C) II
- D) I

QUESTÃO 23

São espécies de plantas mais indicadas para a sombra:

- 1. Palmeira fênix.
- II. Bromélia de sombra.
- III. Palmeira-ráfis.

É correto o que se afirma em:

- A) I
- B) I, II e III
- C) I e III
- D) II

QUESTÃO 24

São qualidades de um bom zelador (a), **EXCETO**:

- A) Ser dedicado nas suas atividades diárias.
- B) Enérgico na vigilância e cumprimento das normas e procedimentos pré-estabelecidos.
- C) Ser ético.
- D) Ser indiscreto.

QUESTÃO 25

Sobre o cuidado com o lixo, observe os itens a seguir.

- I. Deve-se usar saco de plástico maior que o recipiente de lixo, para que ao ser retirado, o saco possa ser amarrado sem que o conteúdo escape.
- II. Os recipientes de lixo devem ser de material não absorvente, isto é, de plástico ou aço inoxidável, de fácil limpeza, desinfecção e com tampa obrigatória.
- III. Deve-se retirar o lixo quando o saco estiver relativamente cheio ou sempre que necessário.

É correto o que se afirma em:

- A) I, II e III
- B) II
- C) I e III
- D) III

QUESTÃO 26

O(a) zelador(a) **NÃO** deve:

- A) Agir com probidade.
- B) Ter empatia com os colegas de trabalho.
- C) Chegar atrasado ao trabalho.
- D) Ter sinergia positiva.

QUESTÃO 27

São normas de higiene pessoal que devem ser seguidas pelo(a) Zelador(a):

- I. Ausência de maquiagem.
- II. Anéis, relógios e bijuterias não podem ser usados em serviço, porque acumulam resíduos, dificultam movimentos e podem causar acidentes.
- III. Cabelos curtos ou presos, limpos e protegidos com rede, touca ou bibico.
- IV. Calçados limpos e secos.

É correto o que se afirma em:

- A) III
- B) I, II, III e IV
- C) II e IV
- D) I, II e IV



QUESTÃO 28

São consideradas etapas do processo de jardinagem:

- I. Adubação.
- II. Irrigação.
- III. Limpeza.

É certo o que se afirma em:

- A) I e II
- B) III
- C) I, II e III
- D) I

QUESTÃO 29

O(a) zelador(a) deve agir com:

- I. Respeito ao próximo.
- II. Humildade.
- III. Educação.
- IV. Solidariedade.

É correto o que se afirma em:

- A) I, II e III
- B) II, III e IV
- C) I, II, III e IV
- D) II

QUESTÃO 30

Sobre os aspectos relacionados à limpeza de um copa, assinale a opção **FALSA**.

- A) Aspire ou varra muito bem a copa e proceda com o polimento das superfícies das cadeiras e mesa. Afaste as cadeiras da mesa para que não deixe nenhuma parte do chão por varrer ou aspirar.
- B) Tendo em vista que os móveis que ficam alocados na copa são de madeira, seja de que tipo for, deverá utilizar produtos de limpeza com químicos.
- C) A zona da copa corresponde à zona de refeições quando esta é uma área anexa à cozinha.
- D) O profissional responsável pela copa deve manter o ambiente sempre limpo e arrumado.

QUESTÃO 31

O(a) zelador(a) **NÃO** deve:

- A) Colocar os panos de apoio e de limpeza sobre os ombros ou qualquer parte do corpo.
- B) Manter o local sempre limpo e em ordem, fazendo a higienização sempre que necessário.
- C) Lavar e desinfetar o piso ao término de cada atividade ou sempre que necessário.
- D) Identificar e separar o material de limpeza do piso (pano, balde, rodo, vassouras), para não ser utilizado em bancadas, mesas, equipamentos, etc.

QUESTÃO 32

São todos os produtos usados na limpeza, desinfecção, desinfestação e conservação de ambientes, utilizados diariamente em nossas residências, escritórios, estabelecimentos comerciais, hospitais, entre outros:

- A) Antioxidante.
- B) Saneantes.
- C) Químicos.
- D) Tóxicos.

QUESTÃO 33

Sobre a limpeza de utensílios e equipamentos, o(a) zelador(a) **NÃO** deve:

- A) Utilizar materiais que não podem ser adequadamente limpos e desinfetados, como a madeira.
- B) Dimensionar os equipamentos e utensílios em relação ao número de refeições, padrão de cardápio e sistema de distribuição.
- C) Manter os utensílios e equipamentos em bom estado de conservação e higiene.
- D) Higienizar e desinfetar os equipamentos e utensílios externa e internamente, antes e após o uso, com produtos adequados que não ofereçam riscos à saúde.

**QUESTÃO 34**

São atitudes de pessoas éticas:

- I. Saber exatamente quais são os seus limites éticos. Não fazer nada que não possa assumir em público.
- II. Cumprir prazos rigorosamente.
- III. Avaliar os riscos de cada decisão que tomar. Meça cuidadosamente as consequências do seu ato em relação a todos os envolvidos.
- IV. Ser comprometido com a organização onde você trabalha, Não desgaste a imagem da organização. Deficiências internas não devem ser levadas para o cliente externo.

É correto o que se afirma em:

- A) I, II e III
- B) I, II, III e IV
- C) II e III
- D) III e IV

QUESTÃO 35

Sobre as normas e comportamentos no ambiente de trabalho, assinale a opção **INCORRETA**.

- A) Ao ocupar um cargo, o funcionário está assumindo um dever, e para desenvolver de forma ideal suas tarefas, é necessário manter uma formalidade impessoal, ser neutro e leal, tratando equilibradamente a todos com quem convive no local de trabalho.
- B) As atividades no ambiente de trabalho são regulares e descontínuas, distribuídas de modo permanente e se tornam indispensáveis.
- C) As normas algumas vezes podem ser flexíveis para se adequarem aos casos individuais desde que dentro dos aspectos da instituição.
- D) Para que o local de trabalho funcione adequadamente, é necessário que o funcionário seja disciplinado, prudente e comedido, e principalmente, deve existir confiança e conformidade na execução dos seus serviços.

QUESTÃO 36

São regras de boa convivência no ambiente de trabalho:

- I. Observe as políticas, normas e procedimentos.
- II. Zele pelo nome da escola ou da empresa onde você trabalha, afinal, enquanto você trabalhar neste local, seu nome sempre será vinculado ao nome da instituição.
- III. Seja cortês com todas as pessoas internos e externos.

É correto o que se afirma em:

- A) II
- B) I, II e III
- C) I e II
- D) I e III

QUESTÃO 37

São espécies de saneantes:

- I. Água sanitária.
- II. Inseticida, repelente de insetos e raticida.
- III. Desinfetante.
- IV. Detergente líquido.

A quantidade de itens corretos é:

- A) 2
- B) 3
- C) 4
- D) 1

QUESTÃO 38

Para o cultivo de uma orquídea, devem ser utilizados os seguintes materiais:

- I. 1 Tesoura.
- II. 1 Par de luvas de vinil.
- III. 1 Placa de fibra de coco.
- IV. 1 Martelo comum.
- V. 6 Pregos (tamanho 17 x 21).
- VI. 1 Orquídea phalaenopsis.

A quantidade de itens corretos é:

- A) 5
- B) 6
- C) 4
- D) 2

QUESTÃO 39

São produtos desinfetantes:

- I. Repelentes.
- II. Moluscidas.
- III. Raticidas.
- IV. Inseticidas.

É correto o que se afirma em:

- A) III
- B) I, II, III e IV
- C) I, II e III
- D) II e IV

QUESTÃO 40

São regras que devem ser respeitadas pelo(a) zelador(a), com o objetivo de melhorar o ambiente de trabalho, **SALVO**:

- A) Pense e aja de modo participativo, compartilhado, de modo que um problema em qualquer ponto da instituição seja responsabilidade de todos e de cada um.
- B) Trate a todos com respeito.
- C) Varra da sua vida a fofoca, por mais bem intencionada que seja.
- D) Seja arrogante. Procure aprender com os outros, através de trocas de experiências.